

PERCORSI fra STORIA e NATURA "da FONTANA a FONTANA"



LUOGHI DI SOSTA



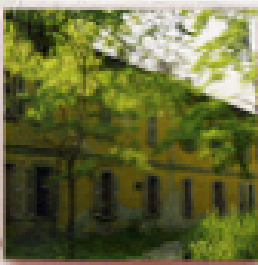
FONTANA DI MANIGUNDA
Bergoro

2



PONTE DELLA FERROVIA

3



SCUOLA VIMA

4



DA' DREE DI AMONTI (Vio Bari)

IL CHIESUOLO

PARCO LEGNA



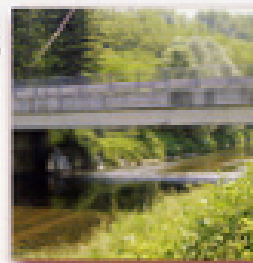
5

PIATTAFORMA GIREVOLE



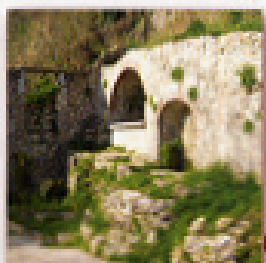
6

PONTE SULL'OLONA



7

FONTANA STORICA

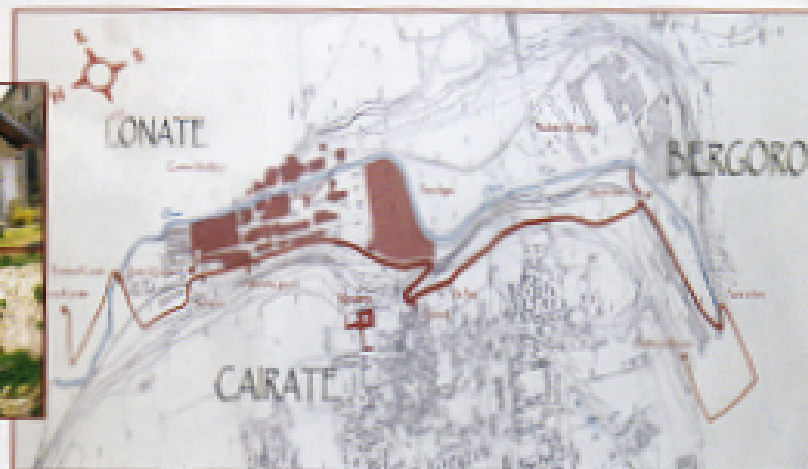
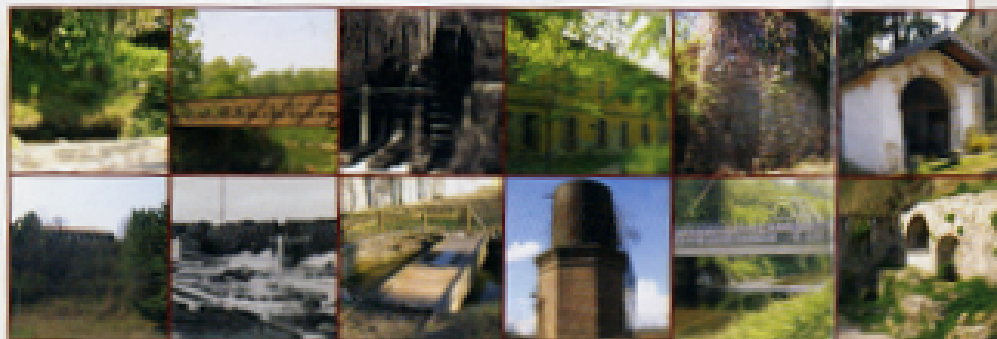


Lonate C.

8

VISTA DEL MONASTERO

PERCORSI Fra STORIA e NATURA comminato nella valle Olona



da FONTANA a FONTANA

...è un itinerario storico-naturalistico nella valle Olona, intorno a un fiume testimone delle vicende umane di quest'area del Varesotto;

...è un cammino per ripercorrere le tappe più significative di un'avventura che ha coinvolto le intere popolazioni dell'Olona;

...è un sentiero che ripercorre le trasformazioni intorno al fiume dove si è sviluppata la storia e nella cui acque per secoli si sono specchiate le vicende umane delle nostre popolazioni.

"Da Fontana a Fontana" è un viaggio nella storia che è possibile ripercorrere a ritroso partendo dalle testimonianze della rivoluzione industriale che ne cambiò il volto nella seconda metà del secolo scorso, indietro fino all'epoca dei mulini da grano, e ancora fino alle vicende del Contado del Seprio.

Un itinerario scandito da scoperte sorprendenti.

da FONTANA a FONTANA

Iniziativa promossa da:



Con il patrocinio del
comune di Cairate



PROVINCIA
di VARESE

